



CONGRESSO BRASILEIRO  
DE COLOPROCTOLOGIA  
03 A 07 DE SETEMBRO 2024 . GOIÂNIA . GO



# Arena Científica Make Life

## Lavagem retal: o que há de evidência sobre o tema?

Vinícius Lacerda Ribeiro  
Médico Cirurgião do Aparelho Digestivo



**CONGRESSO BRASILEIRO  
DE COLOPROCTOLOGIA**  
03 A 07 DE SETEMBRO 2024 . GOIÂNIA . GO



**Vinícius Lacerda Ribeiro**

**Médico Cirurgião do Aparelho Digestivo**

**Assistente ambulatório de Doenças Infeciosas**

**Anorretais do HCFMUSP**

**Sócio do Núcleo de Medicina Afetiva (NuMA)**

**Redes sociais @drvinilacerda com dicas de saúde  
para o público LGBTQIAPN+**



CONGRESSO BRASILEIRO  
DE COLOPROCTOLOGIA  
03 A 07 DE SETEMBRO 2024 . GOIÂNIA . GO



## Conflito de interesse:

Declaro que a empresa Make Life arcou com minhas despesas referentes ao presente evento (passagem, hospedagem e inscrição do congresso).



CONGRESSO BRASILEIRO  
DE COLOPROCTOLOGIA  
03 A 07 DE SETEMBRO 2024 . GOIÂNIA . GO



## Lavagem retal

Fleet



Enema



Chuca



Rectal  
douching

Shower shot



CONGRESSO BRASILEIRO  
DE COLOPROCTOLOGIA  
03 A 07 DE SETEMBRO 2024 . GOIÂNIA . GO



## Lavagem retal

### Definição:

Lavagem retal consiste na introdução de líquidos via retal com o objetivo de eliminar material fecal do reto, visando a preparação para relação anal receptiva ou para limpeza após a relação sexual.



CONGRESSO BRASILEIRO  
DE COLOPROCTOLOGIA  
03 A 07 DE SETEMBRO 2024 . GOIÂNIA . GO

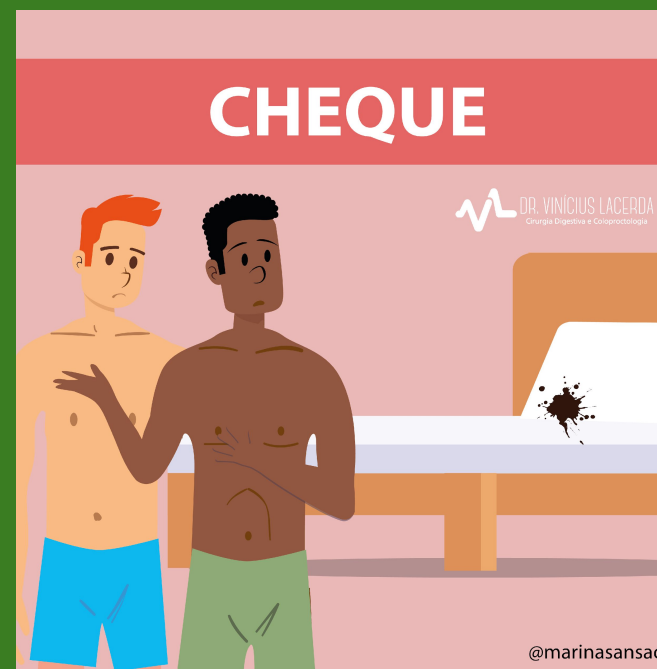


MAKE LIFE

# Lavagem retal

Falando a linguagem do paciente

“Fazer a chuca para não passar cheque”





CONGRESSO BRASILEIRO  
DE COLOPROCTOLOGIA  
03 A 07 DE SETEMBRO 2024 . GOIÂNIA . GO



## Lavagem retal

### Quem pratica?

- 87% dos homens que fazem sexo com homens dos EUA
- 53% realizam antes e 27% depois do intercursos anal receptivo
- Mais comum entre homens (70%) do que em mulheres (32%)

Lamblet e cols. 2018.

Carballo-Dieguez. 2018.



CONGRESSO BRASILEIRO  
DE COLOPROCTOLOGIA  
03 A 07 DE SETEMBRO 2024 . GOIÂNIA . GO



## Lavagem retal

### Como aprendem a realizar?

- 94,6% nunca receberam nenhuma orientação profissional
- Vídeos em redes sociais com muitas visualizações (> 1M)

**Table 1**

YouTube Video Recommendations for Rectal Douching

Type of Douche	Shallow Douching	Deeper Douching <sup>a</sup>
<b>Solution</b>	Warm Water	Warm Water
<b>Douche Applicator</b>	Commercial Enema Bottle, Plastic Water Bottle, or Rubber Bulb	Hose or Enema Bag Attached to Shower
<b>Time to Retain Liquid</b>	10–30 seconds	As long as possible
<b>Time to Wait Before Anal Sex</b>	15–30 minutes	30–60 minutes

<sup>a</sup>Deeper douching is recommended before longer sessions of anal sex or more highly penetrative acts such as receptive anal fisting



CONGRESSO BRASILEIRO  
DE COLOPROCTOLOGIA  
03 A 07 DE SETEMBRO 2024 . GOIÂNIA . GO



## Lavagem retal



Qual frequência realizam ANTES?

- Sempre (49,3%)
- Maioria das vezes (33,7%)
- Algumas vezes (14,2%)
- Nunca (2,8%)

Qual frequência realizam DEPOIS?

- Sempre (8,4%)
- Maioria das vezes (8,2%)
- Algumas vezes (19,3%)
- Nunca (64,3%)



CONGRESSO BRASILEIRO  
DE COLOPROCTOLOGIA  
03 A 07 DE SETEMBRO 2024 . GOIÂNIA . GO



MAKE LIFE

## Lavagem retal

Por que realizam ANTES do intercuro anal receptivo?

- Limpeza/higiene (94,9%)
- Maior prazer na relação (63,2%)
- Preferência do parceiro (19,1%)





CONGRESSO BRASILEIRO  
DE COLOPROCTOLOGIA  
03 A 07 DE SETEMBRO 2024 . GOIÂNIA . GO



MAKE LIFE

## Lavagem retal

Por que NÃO realizaram ANTES do intercuro anal receptivo?

- Acham desnecessário (37,6%)
- Não tinham conhecimento sobre o assunto (26,7%)
- Não tinham acesso (27%)
- Não gostam (15,7%)
- Não tiveram tempo (12,1%)



## Lavagem retal



### Como realizou a limpeza?

#### Produtos caseiros, não comerciais (92,5%)

- Água (81,6%)
- Água + sabão (11,4%)
- Água + sal (4,8%)
- Álcool (1,2%)

#### Produtos comerciais (31%)

- Soluções salinas (56,3%)
- Fosfato de sódio (32,2%)
- Óleo mineral/gilcerina (22%)
- Laxativos (18,7%)
- Outros produtos (14,8%)



CONGRESSO BRASILEIRO  
DE COLOPROCTOLOGIA  
03 A 07 DE SETEMBRO 2024 . GOIÂNIA . GO



MAKE LIFE

## Lavagem retal



Por que realizam ANTES do intercursos anal receptivo?

- Limpeza/higiene (42,6%)
- Maior prazer na relação (17,2%)
- Preferência do parceiro (3%)
- Constipação (0,5%)



CONGRESSO BRASILEIRO  
DE COLOPROCTOLOGIA  
03 A 07 DE SETEMBRO 2024 . GOIÂNIA . GO



MAKE LIFE

## Lavagem retal



Por que realizam APÓS o intercuro anal receptivo?

- Limpeza/higiene (10,7%)
- Parceiro não uso o preservativo (3,6%)
- Lavagem retal prévia não foi adequada (0,5%)



CONGRESSO BRASILEIRO  
DE COLOPROCTOLOGIA  
03 A 07 DE SETEMBRO 2024 . GOIÂNIA . GO



MAKE LIFE

## Lavagem retal



Por que NÃO realizaram ANTES do intercuro anal receptivo?

- Acham desnecessário (35%)
- Não gostam (26,9%)
- Encontro sexual não planejado (23,4%)
- Não tiveram tempo (21,8%)
- Não tiveram informações sobre (3%)
- Acham que não é saudável (0,5%)

## Lavagem retal

### Quais as principais dificuldades?



- Dor (16,8%)
- Sangramento (6,6%)
- Trauma/lesão no ânus (36,54%)
- Cólicas (2,0%)
- Assaduras (1,0%)
- Contraindicação médica (0,5%)
- Presença de hemorroidas (0,5%)
- Secura (0,5%)

## Lavagem retal

### Como realizou a limpeza?

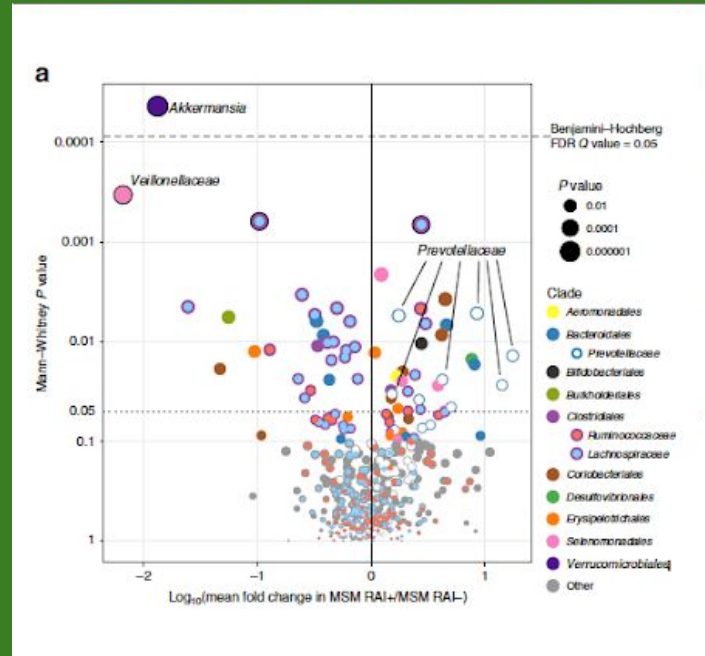
- Apenas água (100%)
- Água + sabão (18,2%)
- Fosfoenema (36,54%)
- In-M (13,46%)
- Minilax (5,77%)
- Sabonete íntimo líquido (5,77%)
- Supositório de glicerina (3,85%)
- Kit descartável de farmácia ou loja (25%)
- Mangueira do chuveirinho (85,78%)
- Garrafa de plástico (9,48%)



# Lavagem retal

## Lavagem retal e alteração na microbiota

- HSH que praticam intercursos anal receptivo apresentam alterações na microbiota
- Maior concentração de *Prevotella* e *Bacteroides*
- Influência da lavagem retal agressiva
- Mas também por: maior ingesta de fibras, presença de *Prevotella* no sêmen, irritação pós-coito e lubrificantes hiper-osmolares.



Vujkovic-Cvijin e cols. 2020  
 Javanbakht e cols. 2014  
 Dickstein e cols. 2024

## Lavagem retal

### Que tipo de solução utilizar?

- 125 mL de soluções iso-osmolares (*Normosol-R*<sup>®</sup>) e hipo-osmolares (água destilada) parecem causar menos dano tecidual no reto do que soluções hiperosmolares (*Fleet Fosfoenema*)

TABLE 2. HISTOLOGY, INTERFERON GAMMA INDUCTION, TISSUE AND LUMINAL CONCENTRATIONS AMONG PRODUCTS, GEOMETRIC MEAN RATIOS AND 95% CONFIDENCE INTERVAL

Product	Baseline	Isoosmolar	Hyperosmolar	Hypoosmolar
Surface denudation	1	0.5 (0.2–1.5)	4.2* (1.7–10.1)	0.6 (0.2–1.7)
Lamina propria hemorrhage	1	0.8 (0.3–1.7)	2.2* (1.04–4.8)	0.8 (0.4–1.8)
Interferon gamma	1	0.57* (0.3–0.8)	0.57* (0.3–0.8)	0.67 (0.4–1.02)
Concentration				
Biopsies	—	1	0.1 <sup>†</sup> (0.07–0.15)	0.5 <sup>†</sup> (0.3–0.8)
Brushes	—	1	0.02 <sup>†</sup> (0.13–0.03)	0.09 <sup>†</sup> (0.06–0.13)

\* $p < 0.05$  in comparison with baseline, predosing.

<sup>†</sup> $p < 0.05$  in comparison with isoosmolar.

# Lavagem retal

## Que tipo de solução utilizar?

- Água da torneira e espuma de sabão causaram mais descamação que solução hipo-osmolar (PEG)
- PEG estimula menos a evacuação, então é menos efetivo.

Table 2. Frequencies of Loss of Surface Epithelium After Each Enema Solution

Enema Solutions	Surface Epithelium Loss					Total
	0 none	1 >0 but <25%	2 >25 but <50%	3 >50 but <75%	4 >75%	
Soapsuds	0	2	2	5	12	21
Tap water	2	7	0	7	5	21
PEG-ES	16	5	0	0	0	21

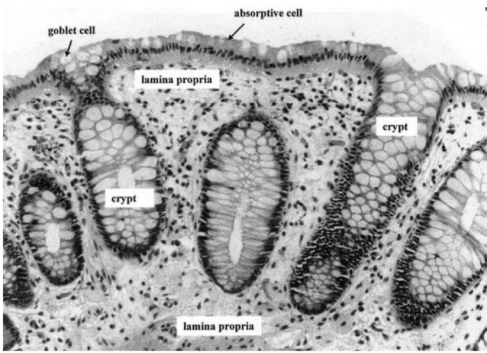


Figure 1. Normal biopsy with intact surface epithelium (goblet and absorptive cells).

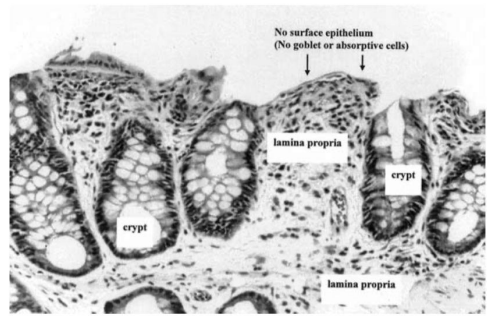


Figure 2. Abnormal biopsy showing absence of surface epithelium (no absorptive or goblet cells on the surface).



CONGRESSO BRASILEIRO  
DE COLOPROCTOLOGIA  
03 A 07 DE SETEMBRO 2024 . GOIÂNIA . GO



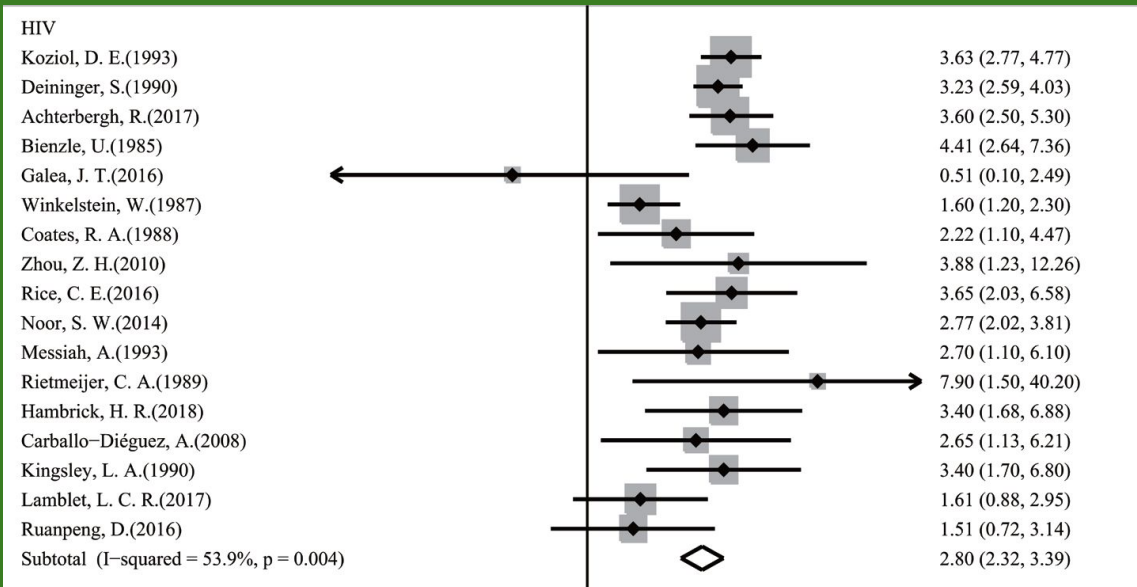
## Lavagem retal

### Lavagem retal e risco de HIV e outras ISTs:

- Meta-análise com **21570** HSH
- **43,7%** realizaram lavagem retal
- Desses, **7,9%** a **61,7%** (mediana 52,1%) tiveram relação desprotegida
- **58,0%** a **74,4%** (mediana 58%) tiveram 6 ou mais parceiros.

# Lavagem retal

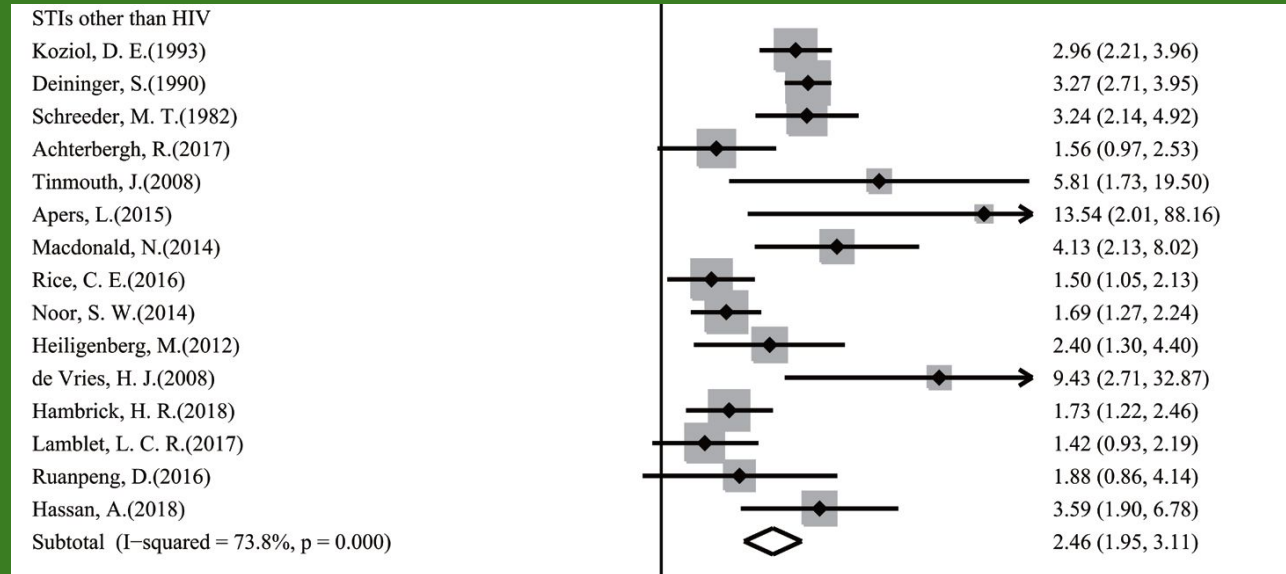
## HIV



**OR = 2,80 (95% IC 2,32 – 3,39)**

## Outras IST não HIV

(Hepatites B e C, sífilis, clamídia e gonorreia)



**OR = 2,46 (95% IC 1,95 – 3,11)**

## Lavagem retal

### HIV

12 de 17 estudos realizaram regressão logística multivariada para ajustar potenciais confundidores

**OR = 2,74 (95% IC 2,14 – 3,50)**

### Outras IST não HIV

(Hepatites B e C, sífilis, clamídia e gonorreia)

9 de 15 estudos realizaram regressão logística multivariada para ajustar potenciais confundidores

**OR = 2,27 (95% IC 1,70 – 3,04)**



CONGRESSO BRASILEIRO  
DE COLOPROCTOLOGIA  
03 A 07 DE SETEMBRO 2024 . GOIÂNIA . GO



## Lavagem retal

### Algumas considerações finais:

- A ocorrência de lavagem retal é bastante prevalente, principalmente entre HSH
- As principais motivações para realização são: limpeza/higiene, maior prazer na relação e preferência do parceiro
- A lavagem retal depois do coito deve ser desestimulada, principalmente se o objetivo for a prevenção de ISTs
- Estimular dieta rica em fibras e pobre em FODMAPS



CONGRESSO BRASILEIRO  
DE COLOPROCTOLOGIA  
03 A 07 DE SETEMBRO 2024 . GOIÂNIA . GO



## Lavagem retal

### Algumas considerações finais:

- Utilizar reservatórios (enemas) com volume de água em torno 60 a 125 mL
- Não compartilhar os reservatórios ou duchas
- Evitar duchas higiênicas ou chuveirinhos (*shower shot*)
- Utilizar soluções hipo (água) ou iso-osmolares, evitar hiperosmolares
- Devido ao maior risco de ISTs, estimular métodos de prevenção combinada: preservativo, testagens, vacinas, PrEP/PEP e tratamento como prevenção, DoxyPEP.



CONGRESSO BRASILEIRO  
DE COLOPROCTOLOGIA  
03 A 07 DE SETEMBRO 2024 . GOIÂNIA . GO



MAKE LIFE

Muito obrigado!